

Pentra-Sil 244+

Chemischer Betonverdichter mit Frost-Tausalzbeständigkeit

Produktbeschreibung:

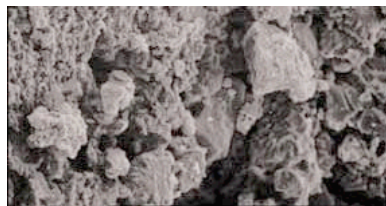
Pentra-Sil (244+) reagiert chemisch mit siliziumhaltigen Materialien zu einer dauerhaften hydrophoben Oberfläche, die den Beton schützt und konserviert. Pentra-Sil (244+) bildet einen wirkungsvollen Schutz gegen Wasser, in Wasser gelöste Salze und erhöht die Abriebfestigkeit um ein Vielfaches.

Der **Chlorid-Ionenschutz** erreicht Industriestandard und verhindert das Eindringen von Chloriden mit einer Effizienz von über 90%. Ein mit Pentra-Sil (244+) vergüteter Beton eignet sich für den Innen- und Außeneinsatz auf horizontalen und vertikalen Flächen und somit ideal für den Einsatz auf Parkdecks und in Tiefgaragen.

ASR Schutz: Die Alkali-Silikat-Reaktion(ASR) ist ein weltweites Problem, dass auftritt, wenn die Lauge in den groben und feinen Zuschlagsstoffen mit dem Silizium im Zement reagiert. In Verbindung mit Wasser bildet sich im Beton ein expansives Gel.

Pentra-Sil(244+) verwendet die patentierte Nano-Lithium-Technologie, die der Alkalinität bis zur Verhinderung entgegenwirkt. Andere chemische Härter verwenden Kalium- und Natrium-Verbindungen die die Alkalinität fördern. Mit Pentra-Sil(244+) behandelte Betonoberflächen können geschliffen sowie poliert werden und erhalten dadurch eine dauerhafte, hochglänzende Optik.

Diese Technologie stellt das derzeitige Maximum in der Betonoberflächenbehandlung dar.



Vergrößerung des unbehandelten Betons 200x



Vergrößerung des behandelten Betons 200x

Chemikalien-Beständigkeit:

Tabelle ACI Standard 302.1R-89 chemische Härter können benutzt werden, um die Beständigkeit des Betons gegen alle aufgeführten Stoffe und mehr zu gewährleisten.

Aluminiumsulfate	Kaliumpersulphat	Phenol, 25%
Ammoniumchloride	Kaliumsulfat	Phosphorsäure, 85%
Äthylenglykol	Milchsäure, 25%	Kaliumaluminiumsulfat, 10%
Bariumhydroxide	Maschinenöl	Quecksilber-Chlorverbindung
Baumwollsamendöl	Magnesiumchloride	Rapsöl
Braunkohleöle	Magnesiumsulfate	Rizinusöl
Calcium hydroxide	Mangansulfate	Seewasser
Calcium nitrate	Melasse	Silage
Carbon dioxide	Mineralöl	Sojaöl
Carbonsäure	Mohnöl	Senföl
Düngemittel	Nickelsulfate	Sulfitalkohol
Eisenchlorverbindung	Natriumbromid	Schmiere und Talgöl
Eisensulfat	Natriumkarbonat	Gerbstoffartige Säure
Kreosot	Natriumchlorid	Gerbbrühe, 10%
Kresol	Natriumbichromat	Tabak
Fischöl	Natriumnitrit	Wallnussöl
Glukose	Natriumsulfat, 10%	Zinkchloride
Glycerine	Natriumsulfid, 10%	Zinksulfate
Hydrogensulfide	Natriumthiosulphate	Zinknitrate
Kaliumkarbonat	Ölsäure, 100%	Zucker
Kaliumchlorverbindung	Olivenöl	
Kaliumbichromat	Paraffin	

**Reinigungs-/
und Pflegehinweise:**

Einfach nur Wasser!!

Es wird empfohlen, mit Pentra-Sil vergütete Betonindustrieböden, nur mit Wasser ,
oder leichten(alkalischen) Neutralreinigern zu reinigen.

Verwenden Sie keine säurehaltigen Reinigungsmittel. Bei regelmäßiger Nassreinigung
wird die Kristallbildung im Betonporengefüge zusätzlich angeregt, der Betonboden
wird härter, abriebfester und chemisch resistenter. Die Oberfläche erhält einen
wachsähnlichen , dauerhaften Glanz.

Als Reinigungsgeräte, werden Scheuersaugmaschinen mit rotierenden
Bürsten oder Nylon-Pads empfohlen.